

# Intervention précoce pour les services prenant en charge les troubles psychotiques

Une occasion de promouvoir le rétablissement des patients dans un contexte d'inquiétude sur la durabilité des soins de santé<sup>1</sup>

1. McDaid, D. et al. PSSRU LSE. (2016)

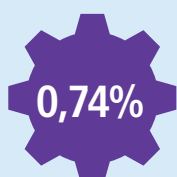
## La psychose

La psychose est un problème de santé mentale dont la schizophrénie fait partie, entraînant une perception altérée de l'environnement chez les personnes affectées, pouvant se manifester par des délires. Une intervention précoce dans le traitement des troubles psychotiques est une approche clinique pour les personnes présentant des symptômes de psychose pour la première fois.<sup>2</sup>

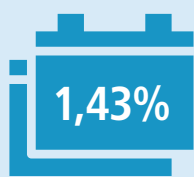
2. NHS Online. Disponible sur: [www.nhs.uk/conditions/Psychosis/Pages/Introduction.aspx](http://www.nhs.uk/conditions/Psychosis/Pages/Introduction.aspx) Dernier accès en mars 2017.

**La schizophrénie touche 21 millions de personnes dans le monde, et environ 650 000 en France (1% à 1,5% de la population).<sup>1,3,4</sup> L'impact sur le patient, sa famille et la société est considérable.**

En France, elle représente:



0,74% des années de vie ajustées sur le handicap (DALYs)<sup>5</sup>



1,43% de toutes les années vécues avec un handicap (YLDs)<sup>5</sup>



1,1% des dépenses nationales de santé<sup>6</sup>

1. McDaid, D. et al. PSSRU LSE. (2016)

3. Organisation mondiale de la Santé. 2016. Fiche d'information sur la schizophrénie. Disponible sur: [www.who.int/mediacentre/factsheets/fs397/en/](http://www.who.int/mediacentre/factsheets/fs397/en/) Dernier accès en mars 2017.

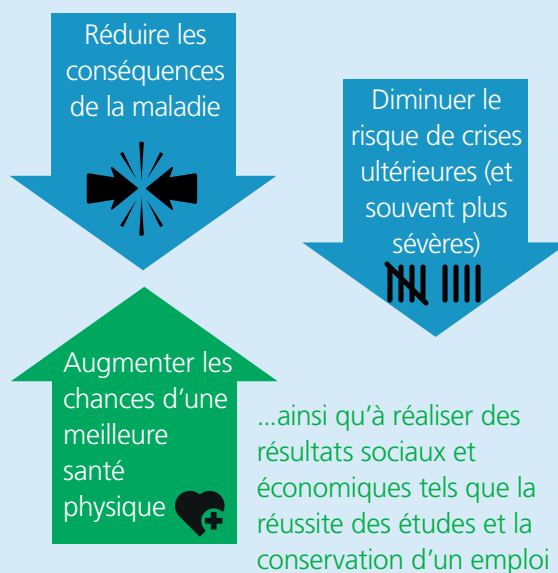
4. Pays du monde par population en 2017. Disponible sur: [www.worldometers.info/world-](http://www.worldometers.info/world-)

population/population-by-country/ Dernier accès en mars 2017.

5. Institut de l'évaluation et des indicateurs sanitaires. 2015. Échange de données sanitaires mondiales. Disponible sur: [ghdx.healthdata.org/gbd-results-tool](http://ghdx.healthdata.org/gbd-results-tool) Dernier accès en mars 2017.

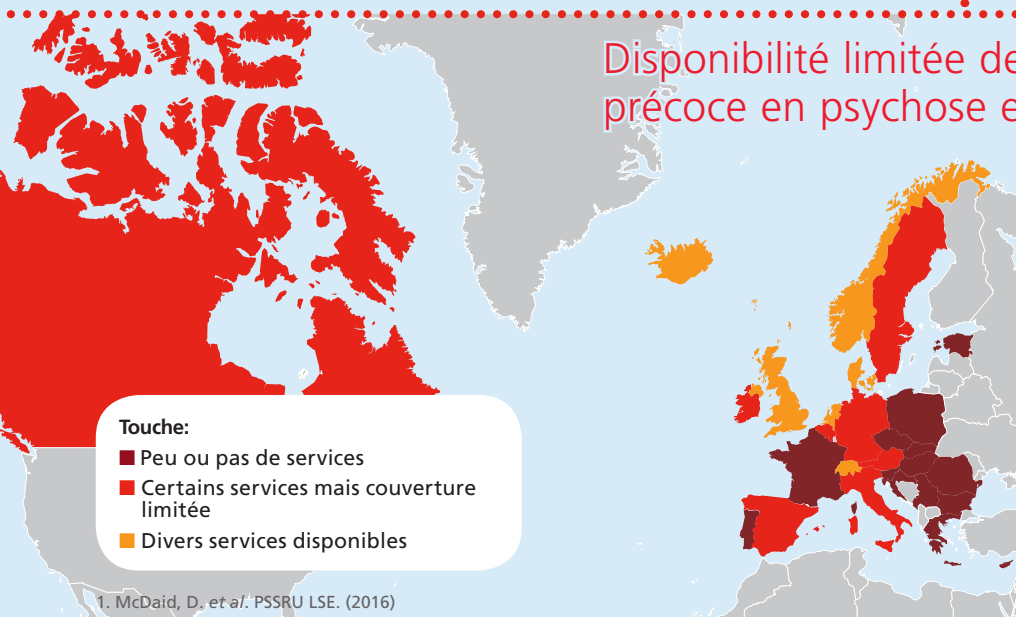
6. Charrier, N. et al. URC Eco. (2013)

Une **intervention précoce** pour soutenir les personnes atteintes de psychose peut aider à:<sup>1</sup>



1. McDaid, D. et al. PSSRU LSE. (2016)

## Disponibilité limitée des services d'intervention précoce en psychose en Europe<sup>1</sup>



- Problème majeur = manque de financement
- Le financement peut être restreint à des programmes de recherche spécifiques pour une durée déterminée
- Les programmes sont parfois insuffisamment dotés en personnel et ne sont pas toujours mis en oeuvre
- Divergence des services élémentaires proposés. Disponibilité limitée des offres relatives à l'éducation, l'emploi ou la santé physique

1. McDaid, D. et al. PSSRU LSE. (2016)

# Intervention précoce pour les services prenant en charge les troubles psychotiques

Une occasion de promouvoir le rétablissement des patients dans un contexte d'inquiétude sur la durabilité des soins de santé<sup>1</sup>

1. McDaid, D. et al. PSSRU LSE. (2016)



## FACILITER LE DÉVELOPPEMENT DES SERVICES LOCAUX: 10 RECOMMANDATIONS<sup>1</sup>

### Changement du système de santé



**1.** Évaluation pilote de différents modèles d'intervention précoce, en prenant en compte l'infrastructure d'un système différent.



**2.** Encourager la collaboration avec les services de soins primaires.



**3.** Modifier les mécanismes de paiement afin d'encourager le développement des services d'intervention précoce.

### Planification des services



**4.** Innovation en termes d'organisation: par ex. en développant des outils de modélisation intuitifs.



**5.** Renforcer et démontrer le rapport coût-efficacité de l'intervention précoce.



**6.** Au-delà de l'analyse comparative: agir pour encourager la constance dans la mise en œuvre.

### Accroître l'accès et la couverture des services



**7.** Élargir l'accès au service pour les patients de plus de 40 ans et de moins de 18 ans.



**8.** Élargir l'objectif de la prestation de service pour couvrir la vie en société.



**9.** Co-localiser ou héberger des services dans des structures moins stigmatisantes.

### Communication



**10.** Identifier des défenseurs pouvant démontrer l'efficacité des services d'intervention précoce.

1. McDaid, D. et al. PSSRU LSE. (2016)